

こんなご相談をお受けいたします

市民の皆さまから

- ✓ 退院したあとに在宅医療を受けたい
- ✓ 医療や介護、障がい福祉で分からないことを聞きたい
- ✓ 訪問看護を受けたいがその方法が分からない
- ✓ 在宅で受ける医療や介護、障がい福祉サービスについて不安がある

医療・介護・障がい福祉関係者の皆さまから

- ✓ 退院調整をどのように進めればよいか分からない
- ✓ 医療処置の対応が可能な施設を知りたい
- ✓ 入院している支援対象者のことで病院に相談したいが、誰に相談してよいか分からない

相談方法

電話、面談または訪問により対応します。
まずはお気軽にお電話ください。

お問い合わせ先

TEL 0138-43-3939
FAX 0138-43-1199

相談料や利用料はかかりません。

受付時間

平日 8:30~17:00
土曜・日曜・祝日を除く

アクセス



〒041-0811 函館市富岡町3丁目1番14号
函館市医師会病院正面玄関向かい

最寄りのバス停 医師会病院前 赤川通り沿い

駐車場 90台 函館市医師会病院駐車場

ホームページのご案内

函館市医療・介護連携支援センターでは、地域の医療機関、介護事業所、障がい福祉事業所、薬局などを掲載した「医療・介護連携マップ」のほか、各種研修会の情報などを公開しています。



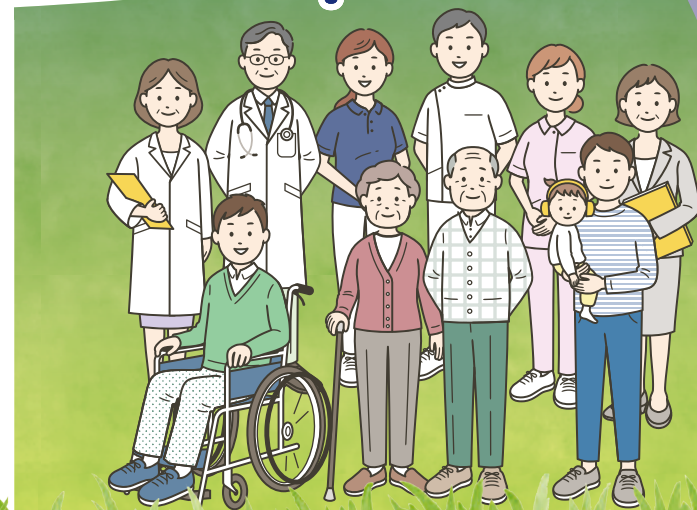
HP

<http://hakodate-ikr.jp>



地域の医療と介護と
福祉をつなぐ

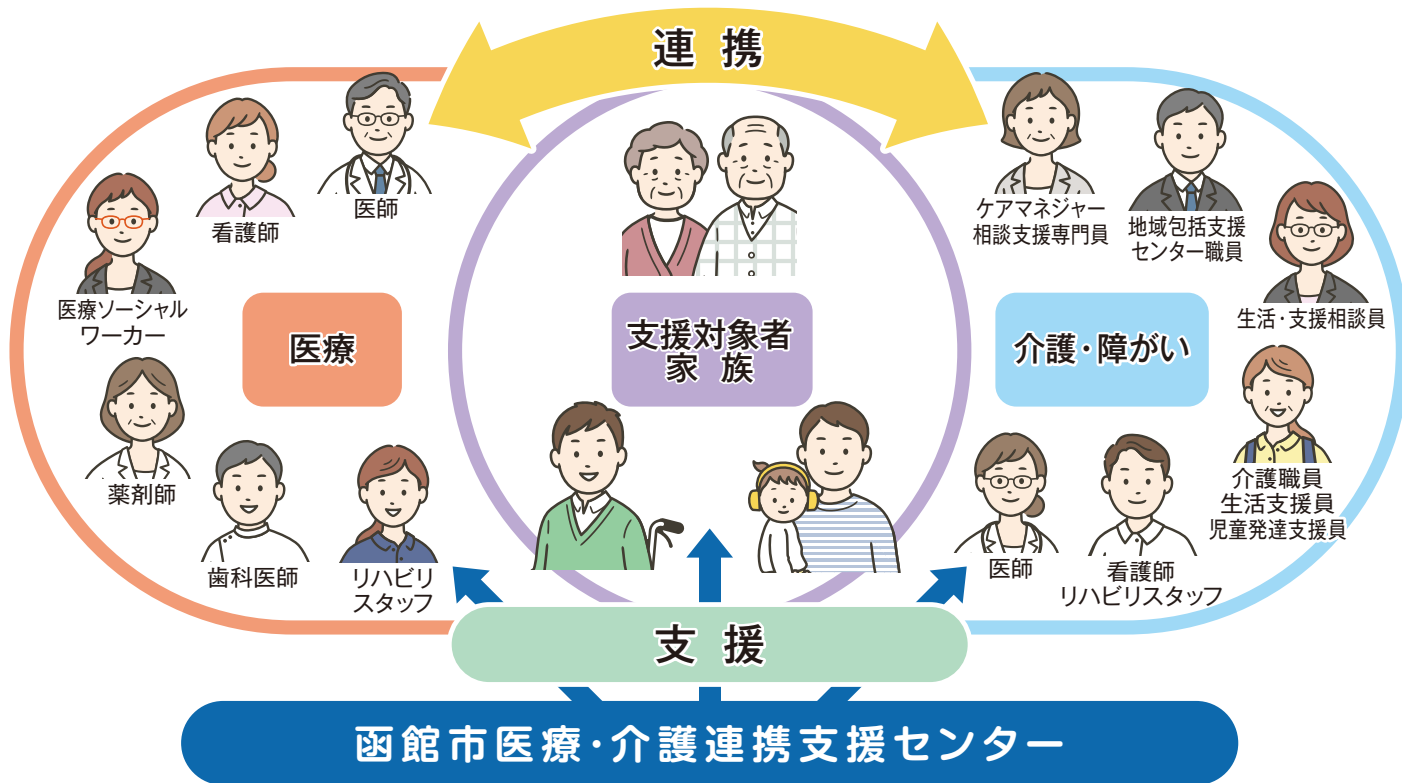
函館市医療・介護 連携支援センター



函館市医療・介護連携支援センターとは

当センターは、函館市から「在宅医療・介護連携推進事業」の委託を受けた函館市医師会により平成29年4月に設置されました。令和8年1月から「在宅医療連携拠点運営事業」と「在宅医療グループ診療運営事業」の委託事業も実施しています。

市民の皆さまからの医療・介護・障がい福祉などに関するお悩みの相談をお受けし、関連情報の提供や医療・介護・障がい福祉関係者の連携サポートなど、地域の支援体制の強化に向けたさまざまな活動を行っています。年齢を問わず、医療・介護・福祉を必要とされるすべての市民の皆さまが、この住み慣れた地域で自分らしく安心して暮らしていけることを目指しています。関係機関の皆さまと連携しながら取り組んでいますので、どうぞお気軽にご相談ください。



医療・介護・障がい福祉関係者との関わり

相談支援

地域の医療・介護・障がい福祉関係者など、専門職の皆様からの連携の調整などに関するご相談やお問い合わせに対応しています。

情報共有の支援

多職種共通の情報共有ツールである、はこだて医療・介護連携サマリーなど、関係者間の連携に必要なツールや仕組みを整備し、活用を推奨しています。

情報の把握・情報提供

地域の医療機関、介護事業所、障がい福祉事業所の所在地や機能などを把握し、リストやマップを作成・公開しています。

研修

地域の医療・介護・障がい福祉関係者の連携を推進するため、連携強化や相互理解を目的とした多職種研修を開催するとともに、地域の研修情報の提供を行っています。

切れ目のないサービス提供体制の構築

災害時対応の体制整備等の取り組みを含む、日常の療養支援・入退院支援・急変時の対応・看取りなどのさまざまな場面において、地域の医療・介護・障がい福祉関係者と協働し、連携の基本となる各種の仕組みやルール作りを行っています。

市民との関わり

相談支援

市民の皆さまからの医療・介護・障がい福祉などに関する不安や困りごとのご相談に対応しています。

地域住民への普及啓発

医療・介護・障がい福祉サービスに関する講演活動や、ホームページ掲載、ポスター、リーフレットの配布などにより、地域住民の皆さまへの情報周知をしています。

在宅医療グループ診療運営事業

複数の在宅医や医療機関がグループを構成し、夜間・不在時の代診体制の運用や副主治医による助言・指導などを通じて新たな在宅医の育成と在宅医療提供体制の強化を図ります。