

元気deサロンin人見

入院の備えや病院受診に役立つ知識

令和5年2月8日（水）
10時30分～11時30

ほくと・ななえ 医療・介護連携支援センター
真嶋 史恵



今日のお話

1 医療機関のそれぞれの役割

2 先生への上手な伝え方

3 心配事がある時は？

4 まとめ

【おまけ】よくある質問



眞嶋（ましま）です
(◡◡) > ◡ < (◡◡) ✧ ♡

1 医療機関のそれぞれの役割



こんなこと、思ったことありませんか？

すぐ、
転院と言われる

すぐ、
退院と言われる



みんな、お話ししてみましよう

こんな理由があります

質の高い医療を行う事を目的に、厚生労働省は医療機関の役割分担を進めています
それぞれの医療機関が特徴に応じた機能を生かして、近隣の医療機関と連携・協力しあって
医療にあたっています



ところで…

かかりつけ医って
ご存じですか？



近藤（こんどう）です
(◡>◡<◡) ✨♡



かかりつけ医ってなに？

健康に関する事を
なんでも
相談できる



必要な時は
専門の医師を
紹介してくれる



身近で
頼りになる
医師



かかりつけ医とは（定義）

なんでも相談できる上、最新の医療情報を熟知して、必要な時には専門医、専門医療機関を紹介でき、身近で頼りになる地域医療、保健、福祉を担う総合的な能力を有する医師



かかりつけ医をもつメリット

- 体調等に関して何でも相談できる
- 必要に応じて医療面での早めの対策がとれる
- 専門家を的確に紹介してもらえる
- 自己判断での間違った対応策による重症化を防ぐ

(日本医師会「かかりつけ医をもちましょう」より)



**いざという時のために、
かかりつけ医をもとう！**

複数の医療機関にかかっているんだけど…



私のかかりつけ医
ってどの先生？

佐藤（さとう）です
(☎) > 〰 < (☎) ✧ ♡



かかりつけ医は一人に決める必要はありません
皆さんが、頼りになる、お話しやすい先生は
どんな先生ですか？

定期的に
受診してね♪



ポイント

- ・医療機関には、それぞれに役割があります
- ・かかりつけ医をもとう！



2先生への上手な伝え方

皆さんは、先生を前に
緊張しませんか？

遠慮なく、伝えたい事
聞きたい事
お話できますか？

先生に言われたら、取り合え
ずハイと返事をしたけれど、
あれってどういうことなんだ
ろう？
と家に帰ってから思う事
ありませんか？



こんなこと，思ったことありませんか？

先生を前にすると，
緊張しちゃう

何を伝えればいいか
わからない



みんなで，お話してみましよう

私たちは、皆さんの事を知りたいと思っています！
皆さんの事を、教えてください！



「受診メモ」お使いください

【記入例】

具体的に
聞かせて
ください♪



なまえ **真嶋 史恵**

記入日 月 日

いつから

3日前から

どんな症状

仰向けになっていると腰が痛い。足中指，薬指，小指感覚なし。
左お尻，太もも裏，ふくらはぎ外側痛い。
100m位毎に一休みしないと辛い。デスクワークで座りっぱなし。

先生に尋ねたいこと

手術をしたら痛みがなくなるのか？
感覚が戻るのか？普通に歩けるようになるのか？



ポイント

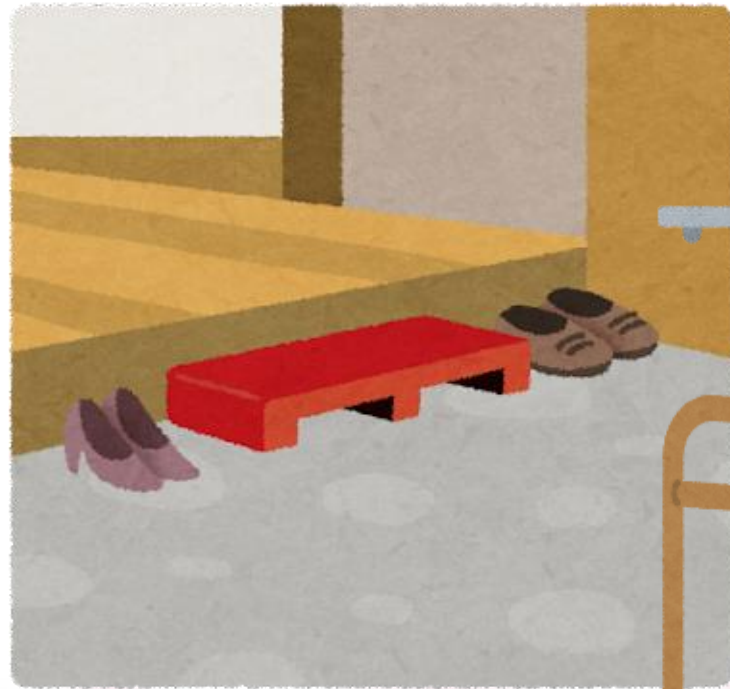
- ・ 医療従事者は、
皆さんの事を知りたいと思っています
- ・ 遠慮せずに、しっかり伝えよう！



リフレッシュタイム



3心配事がある時は？



こんなこと、思ったことありませんか？

医療の事って、
誰に相談したら
良いの？

退院後の生活が
不安



介護サービスって
どうしたら
使えるの？



みんなで、お話ししてみましよう

医療費について耳寄りな情報



「限度額適用認定証」

ってご存じですか？



後期高齢者医療限度額適用・標準負担額減額認定証

有効期限 令和 4年 7月31日

交付年月日 令和 3年 8月 1日

被保険者番号

01234567

被
保
險
者
住
所
氏
名
生
年
月
日

広域市連合町1丁目

後期 太郎

男

昭和 7年 7月 7日

発効期日

令和 3年 8月 1日

適用区分

区分II

長期入院
該当年月日

令和 3年 8月 1日

保
險
者
印

印

保険者番号
並びに保険
者の名称及
び印

39011000

北海道後期高齢者医療広域連合

印



医療費について耳寄りな情報

「**限度額適用認定証**」



ってご存じですか？

入院や手術をする時、「**限度額適用認定証**」を
医療機関に提示すると、支払う金額を
自己負担限度額にとどめることができます！



相談員がいる医療機関一例

いつでも、
声をかけてください！

直接来て頂いても、
電話でもOK！



(はこだて療養支援のしおりより)

【函館市内 病院相談窓口一覧】

(令和4年6月現在)

| 医療機関 | 相談窓口 | 連絡先 |
|--------------|-----------------------------------------------|------------------------------|
| 亀田北病院 | 地域連携室 認知症疾患医療センター | 46-4651 (代表) |
| 亀田花園病院 | 地域連携室 | 33-2501 (直通) |
| 亀田病院 | 地域連携室 | 40-1500 (代表) |
| 共愛会病院 | 入退院支援室 | 33-1166 (直通) |
| 国立病院機構函館病院 | 相談支援室 | 51-0229 (直通) |
| 市立函館恵山病院 | 看護科 | 85-2001 (代表) |
| 市立函館病院 | 患者サポートセンター | 43-2000 (代表) |
| 市立函館南茅部病院 | 事務 | 25-3511 (代表) |
| 高橋病院 | 医療福祉相談・地域連携室 入退院支援室 | 23-7221 (代表) |
| 富田病院 | 地域医療連携室 | 52-1114 (直通) |
| 西堀病院 | 地域連携課 | 78-0102 (直通) |
| 函館おおむら整形外科病院 | 地域連携課 | 47-3300 (代表) |
| 函館おしま病院 | 医療相談室 | 56-2308 (代表) |
| 函館記念病院 | 地域医療連携室 | 42-0769 (直通) |
| 函館協会病院 | 地域医療福祉相談室 | 53-5511 (代表) |
| 函館五稜郭病院 | 医療相談課・在宅療養支援室 | 51-2295 (代表) |
| 函館市医師会病院 | 医療・介護連携課 医療福祉相談係 | 43-4873 (直通) |
| 函館新都市病院 | 医療支援課連携係 | 46-1321 (代表) |
| 函館赤十字病院 | 医療相談室 | 52-4363 (直通) |
| 函館中央病院 | 医療福祉相談室 | 52-1231 (代表) |
| 函館脳神経外科病院 | 医療相談室 | 31-0606 (直通) |
| 函館稜北病院 | 医療福祉相談課 | 31-1791 (直通) |
| 函館渡辺病院 | 渡辺病院 患者総合サポートセンター 一般科、精神科診療の窓口 (入院・受診等の予約) | 59-2357 (直通) |
| | 渡辺病院 医療福祉支援科 入院中患者、通院中患者の総合相談 | 59-4198 (直通) |
| | ゆのかわメンタルクリニック 精神科診療の窓口 (入院、受診等) | 59-3331 (代表) |
| 森病院 | 医療相談室 | 47-2222 (代表) 83-1711 (直通) |



ちょっと待ってよ…

相談員がいない
医療機関の場合
どうしたらいいの？



私たちにご連絡ください

函館市

医療・介護連携支援センター

函館市医師会病院1階 4 3 - 3 9 3 9



相談員
さとう



看護師
こんどう



相談員
はなわ

ほくと・ななえ

医療・介護連携支援センター

函館市医師会病院1階 4 2 - 1 2 3 2



相談員
ましま

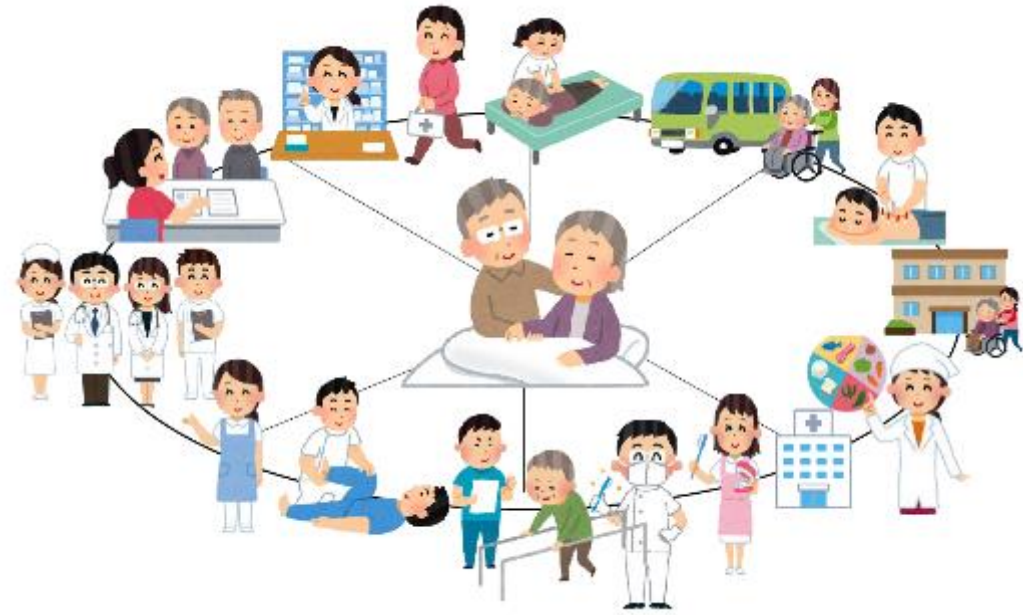
函館市医療・介護連携支援センター ほくと・ななえ 医療・介護連携支援センター

人生の最後まで
住み慣れた地域で
自分らしい暮らしを
続けられるように



ポイント

- ・ 不安な時， 困った時，
いつでもご連絡ください！

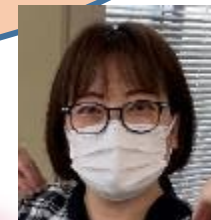


4まとめ

心配な時，不安な時，困った時…
いつでも，私たちにご連絡ください！



私たちを思い出して
ください！



43-3939 (函館)

42-1232 (ほくと・ななえ)

ご清聴ありがとうございました🍡



🐼ご質問コーナー🐼

